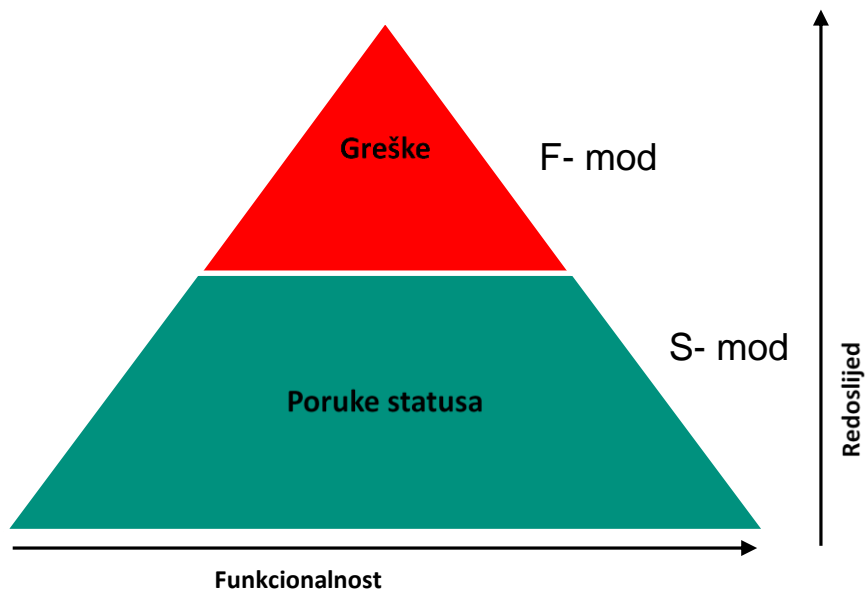


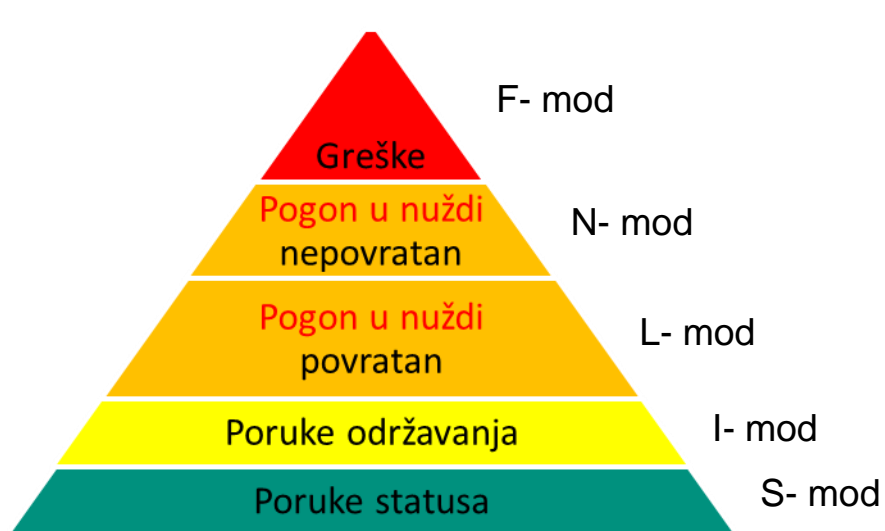
Vaillant - ecoTEC PEEC trening za ovlaštene serisere – modul 2

Dijagnoza rada uređaja – NOVO

STARI PRIKAZ



NOVI PRIKAZ



Dijagnoza rada uređaja – statusni mod

Statuscode	Značenje
S.000	Ne postoji zahtjev za pogon grijanja.
S.001	Pogon grijanja je aktivan i ventilator se nalazi u polaznom vodu.
S.002	Pogon grijanja je aktivan i crpka grijanja se nalazi u polaznom vodu.
S.003	Pogon grijanja je aktivan i uređaj se pali.
S.004	Pogon grijanja je aktivan i plamenik je u radu.
S.005	Pogon grijanja je aktivan i crpka grijanja i ventilator se nalaze u naknadnom radu.
S.006	Pogon grijanja je aktivan i ventilator se nalazi u naknadnom radu.
S.007	Pogon grijanja je aktivan i crpka grijanja se nalazi u naknadnom radu.
S.008	Pogon grijanja je aktivan i uređaj se nalazi u vremenu blokade plamenika.
S.009	Pogon grijanja je aktivan i uređaj provodi automatsku prilagodbu klizanja regulacijske elektrode kako bi se izjednačilo starenje elektrode.
S.010	Nema zahtjeva za točenje tople vode.
S.011	Točenje tople vode je aktivno i ventilator se nalazi u zaletu.
S.012	Točenje tople vode je aktivno i crpka grijanja nalazi se u predradu.
S.013	Točenje tople vode je aktivno i uređaj se pali.
S.014	Točenje tople vode je aktivno i plamenik je u radu.
S.015	Točenje tople vode je aktivno i crpka grijanja i ventilator nalaze se u naknadnom radu.
S.016	Točenje tople vode je aktivno i ventilator se nalazi u naknadnom radu.
S.017	Točenje tople vode je aktivno i crpka grijanja nalazi se u naknadnom radu.
S.019	Točenje tople vode je aktivno i uređaj provodi automatsku prilagodbu klizanja regulacijske elektrode kako bi se izjednačilo starenje elektrode.
S.020	Za punjenje spremnika tople vode na postoji zahtjev.
S.021	Punjenje spremnika tople vode je aktivno i ventilator se pokreće.
S.022	Punjenje spremnika tople vode je aktivno i crpke se nalazi u predradu.
S.023	Punjenje spremnika tople vode je aktivno i uređaj se pali.
S.024	Punjenje spremnika tople vode je aktivno i plamenik je u radu.
S.025	Punjenje spremnika tople vode je aktivno i crpka i ventilator nalaze se u naknadnom radu.
S.026	Punjenje spremnika tople vode je aktivno i ventilator se nalazi u naknadnom radu.
S.027	Punjenje spremnika tople vode je aktivno i crpka grijanje nalazi se u naknadnom radu.
S.028	Punjenje spremnika tople vode je aktivno i uređaj se nalazi u vremenu blokade plamenika.
S.029	Punjenje spremnika tople vode je aktivno i uređaj automatski provodi prilagodbu klizanja ionizacijske elektrode kako bi se izjednačilo starenje elektrode.
S.030	Nema zahtjeva termostata. Pogon grijanja je blokiran.

Dijagnoza rada uređaja – statusni mod



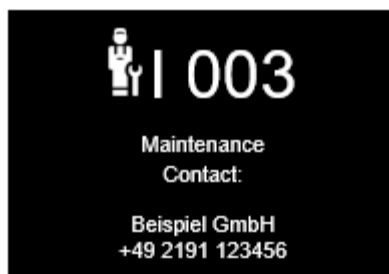
Statuscode	Značenje
S.031	Pogon grijanja je deaktiviran i ne postoji zahtjev za toplom vodom.
S.032	Ventilator se ponovno pokreće zbog prevelikog odstupanja broja okretaja.
S.034	Funkcija zaštite od smrzavanja je aktivna.
S.039	Podni kontaktni termostat ili kondenzacijska crpka blokira rad plamenika. Uređaj je u vremenu čekanja.
S.041	Tlak vode u sustavu grijanja je previsok.
S.042	Vanjska jedinica (npr. crpka kondenzata ili vanjska zaklopka dimnih plinova) blokira rad plamenika. Uređaj je u vremenu čekanja.
S.046	Proizvod radi s ograničenim komforom grijanja
S.054	Zbog nedostatka vode uređaj je u vremenu čekanja.
S.057	Rad u slučaju nužde regulacije izgaranja blokira rad plamenika. Uređaj je u vremenu čekanja.
S.059	Postoji toplotni zahtjev. Količina cirkulacije vode nije dovoljna za pokretanje plamenika.
S.088	Program odzračivanja je aktivan.
S.091	Način prikaza aktivan je s ograničenom funkcionalnosti.
S.092	Samotestiranje količine cirkulacije vode je aktivno.
S.093	Trenutno nije moguće mjerenje.
S.096	Samotestiranje osjetnika temperature povratnog voda je aktivno. Blokirani su zahtjevi za grijanjem.
S.097	Samotestiranje osjetnika tlaka vode je aktivno. Blokirani su zahtjevi za grijanjem.
S.098	Samotestiranje osjetnika temperature polaznog & povratnog voda je aktivno. Blokirani su zahtjevi za grijanjem.
S.109	Mod stanja mirovanja je aktivan.
S.199	Uređaj se automatski puni vodom.
S.599	Uređaj ima grešku.

Dijagnoza rada uređaja

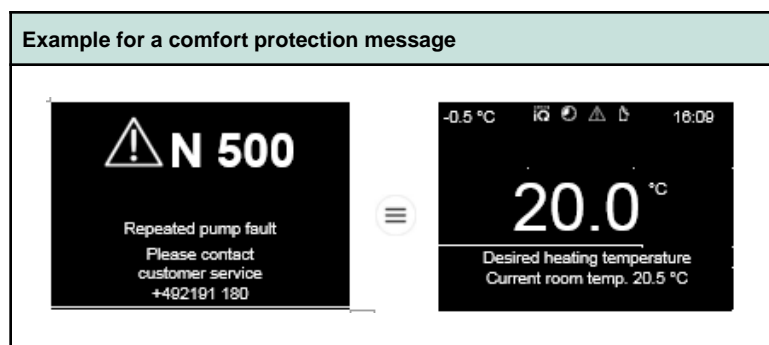
Poruke vezane uz potrebu za održavanjem uređaja namijenjene krajnjem korisniku

Dojava	Mogući uzrok	Mjera
I.003 Došlo je vrijeme održavanja.	Završen interval održavanja	► Provedite održavanje i resetirajte interval servisiranja.
I.020 Tlak vode u sustavu grijanja je na donjoj granici.	Nizak tlak punjenja sustava grijanja	► Nadopunite sustav grijanja.

Dojava	Mogući uzrok	Mjera
I.144 Test klizanja elektrode pokazuje uznapredovalo starenje regulacijske elektrode.	Test klizanja elektroda postigao je maksimalnu dopuštenu vrijednost	► Zamijenite regulacijsku elektrodu i vratite korektivne vrijednosti klizanja putem D.146 i D.147.



Dijagnoza rada uređaja



Red: Boiler is blocked; Yellow: Limp home mode; Green : Normal mode

- na displayu se pokazuju isključivo greške uređaja koje su ireverzibilne (nepovratne) . To znači da će se pokazati, uz F, i N greška.
- prije prikaza N greške , uređaj će zabilježiti u svojoj memoriji i L greške, ali bez prikaza na displayu uređaja. Te greške su reverzibilne (povratne) , te se pretvaraju u N – grešku tek nakon 10 slučajeva. Ako se problem u međuvremenu sam riješi , tada se N-greška neće prikazati korisniku na displayu
- sve pogreške nalaze se u povijesti pogrešaka sa vremenom i datumom kada se ista pojavila , što olakšava popravak uređaja

Dijagnoza rada uređaja L-greška

Dojava	Mogući uzrok	Mjera
L.016 Gubitak plamena pri djelomičnom opterećenju, npr. zbog vjetrotra	Gubitak plamena pri djelomičnom opterećenju, npr. zbog vjetrotra	▶ Nema (uređaj radi dalje s ograničenom modulacijom).
L.022 Količina cirkulacije vode u toplinskom krugu je premala.	Previsok minimalni učinak uređaja	▶ Podesite hidraulični način rada putem D.170.
L.025 Osjetnik ulazne temperature hladne vode je kratko spojen.	Osjetnik sobne temperature u kvaru ili nije priključen	▶ Provjerite NTC-osjetnik, utikač, kabelsko stablo i elektroničku ploču (samo u kombinaciji s F.91).
L.032 Osjetnik volumnog protoka je neispravan ili signal nije prihvatljiv.	zrak u sustavu	▶ Odzračite sustav.
	Neispravan osjetnik protoka	▶ Zamijenite osjetnik volumnog protoka.
L.049 eBUS je kratko spojen ili su dva aktivna eBUS-izvora zamijenila polaritet.	Podnapon na eBUS-u	▶ Provjerite eBUS.
L.095 Plinski ventil koračnog motora dosegno je minimalni dopušteni broj koraka.	Smetnja u putu dimnih plinova uslijed recirkulacije ili blokade dimnih plinova	▶ Provjerite kompletan put dimnih plinova.
	Začepljen vod za ispuštanje kondenzata	▶ Provjerite vod za ispuštanje kondenzata.
	Pogrešna vrsta plina (npr. propan)	▶ Provjerite vrstu plina i postavku vrste plina.
	Pomak plinskog ventila u D.052 pogrešno je postavljen	▶ Provjerite položaj pomaka plinske armature.
	Kratki spoj u kabelskom stablu plinske armature	▶ Provjerite kabelsko stablo plinske armature.
	Plinska armatura nije električno priključena/pogrešno je priključena	▶ Provjerite električni priključak plinske armature.
	Neispravna regulacijska elektroda	▶ Zamijenite regulacijsku elektrodu.
	Neispravna je elektronička ploča	▶ Zamijenite upravljačku ploču.
L.096 Plinski ventil koračnog motora dosegno je maksimalni dopušteni broj koraka.	Prenizak priključni tlak plina	▶ Provjerite priključni tlak plina.
	Pogrešna vrsta plina (npr. propan)	▶ Provjerite vrstu plina i postavku vrste plina.
	Pomak plinskog ventila u D.052 pogrešno je postavljen	▶ Provjerite položaj pomaka plinske armature.
	Kratki spoj u kabelskom stablu plinske armature	▶ Provjerite kabelsko stablo plinske armature.
	Plinska armatura nije električno priključena/pogrešno je priključena	▶ Provjerite električni priključak plinske armature.
	Neispravna je elektronička ploča	▶ Zamijenite upravljačku ploču.

Dijagnoza rada uređaja L-greška

Dojava	Mogući uzrok	Mjera
L.097 Zračni broj je prenizak.	Smetnja u putu dimnih plinova uslijed recirkulacije ili blokade dimnih plinova	▶ Provjerite kompletan put dimnih plinova.
	Začepljen vod za ispuštanje kondenzata	▶ Provjerite vod za ispuštanje kondenzata.
	Protočni tlak plina je premali	▶ Provjerite tlak plina.
	Pogrešna vrsta plina (npr. propan)	▶ Provjerite vrstu plina i postavku vrste plina.
	Pomak plinskog ventila u D.052 pogrešno je postavljen	▶ Provjerite položaj pomaka plinske armature.
	Kratki spoj u kabelskom stablu plinske armature	▶ Provjerite kabelsko stablo plinske armature.
	Plinska armatura nije električno priključena/pogrešno je priključena	▶ Provjerite električni priključak plinske armature.
	Neispravna regulacijska elektroda	▶ Zamijenite regulacijsku elektrodu.
	Neispravna je elektronička ploča	▶ Zamijenite upravljačku ploču.
	Ventilator neispravan	▶ Zamijenite ventilator.
L.105 Uređaj je nepravilno odzračen. Program za odzračivanje nije se mogao uspješno završiti.	Premala količina cirkulacije vode	▶ Pobrinite se da se količina cirkulacije vode u sustavu grijanja poveća.
L.144 Ionizacijski signal regulacijske elektrode je prenizak. Prilagodba klizanja nije uspjela.	Smetnja u putu dimnih plinova uslijed recirkulacije ili blokade dimnih plinova	▶ Provjerite kompletan put dimnih plinova.
	Protočni tlak plina je premali	▶ Provjerite tlak plina.
	Pogrešna vrsta plina (npr. propan)	▶ Provjerite vrstu plina i postavku vrste plina.
	Neispravna regulacijska elektroda	▶ Zamijenite regulacijsku elektrodu.
	Neispravna je plinska armatura	▶ Zamijenite plinsku armaturu.
	Neispravna je elektronička ploča	▶ Zamijenite upravljačku ploču.
	Prekid u kabelskom stablu	▶ Provjerite kabelsko stablo.
L.194 Mrežni dio elektroničke ploče je pogrešan.	Neispravan mrežni dio elektroničke ploče	▶ Zamijenite upravljačku ploču.

L.195 Uređaj je detektirao podnapon strujnog napajanja.	Mrežni napon niži od 195 V	► Provjerite električne instalacije.
L.196 Uređaj je detektirao prenapon strujnog napajanja.	Mrežni napon viši od 253 V	► Provjerite električne instalacije.
L.319 Interni preljevni ventil uređaja je blokiran.	Blokiran preljevni ventil	► Provjerite preljevni ventil i po potrebi ga zamijenite.
L.320 Crpka grijanja je blokirana. Uređaj pokušava riješiti blokadu.	Onečišćena vruća voda	► Provjerite sustav grijanja.
	Strano tijelo u crpki	► Provjerite crpku.
L.322 Elektronika crpke je pregrijana.	Crpka u elektronici kratkotrajno javlja previsoku temperaturu	► Provjerite crpku, po potrebi zamijenite crpku.
L.905 Komunikacijsko sučelje je isključeno.	Previsoka struja putem komunikacijskog sučelja	► Provjerite modul na komunikacijskom sučelju i po potrebi zamijenite modul.

Dijagnoza rada uređaja N-greška

N.013 Signal tlaka vode je nevažeci.	Neispravan osjetnik tlaka vode	▶ Zamijenite osjetnik tlaka vode.
	Prekid u kabelskom stablu	▶ Provjerite kabelsko stablo.
	Kratki spoj u spojnom kabelu	▶ Provjerite spojni kabel i po potrebi ga zamijenite.

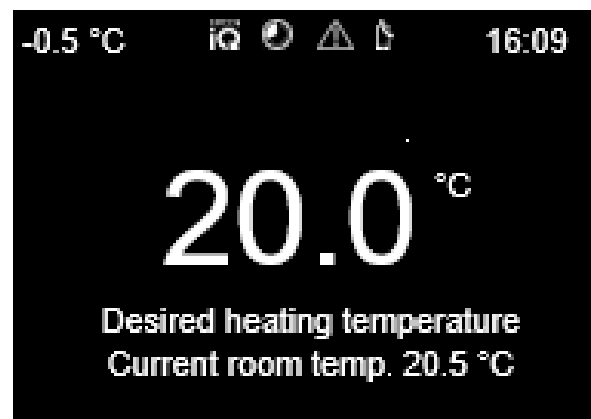
Dojava	Mogući uzrok	Mjera
N.027 Signal osjetnika temperature na priključku tople vode nije prihvatljiv.	Osjetnik temperature u kvaru	▶ Provjerite i po potrebi zamijenite osjetnik temperature.
	Prekid u kabelskom stablu	▶ Provjerite kabelsko stablo.
N.028 Signal osjetnika protoka u cirkulaciji tople vode je neprihvatljiv.	Prekid u kabelskom stablu	▶ Provjerite kabelsko stablo.
	Krilno brojilo ne daje prihvatljive rezultate	▶ Provjerite utikač krilnog brojila osjetnika protoka vode.
	Krilno brojilo je neispravno	▶ Zamijenite krilno brojilo osjetnika protoka tople vode.
N.032 Osjetnik volumnog protoka je neispravan ili signal nije prihvatljiv.	zrak u sustavu	▶ Odzračite sustav.
	Neispravan osjetnik protoka	▶ Zamijenite osjetnik volumnog protoka.
	Blokiran optični vod (samo kod proizvoda s optičnim vodom)	▶ Uklonite blokadu.
	Zrak u crpki (samo kod proizvod s optičnim vod)	▶ Odzračite sustav.
	Neispravna crpka (samo kod proizvoda s optičnim vodom)	▶ Zamijenite crpku.
N.047 Signal osjetnika temperature tople vode na izlazu unutarnjeg spremnika je neprihvatljiv.	Osjetnik temperature u kvaru	▶ Provjerite i po potrebi zamijenite osjetnik temperature.
	Prekid u kabelskom stablu	▶ Provjerite kabelsko stablo.
N.078 Vaš uređaj ne podržava niti jedan regulacijski modul.	Regulacijski modul spojen s kombiniranim uređajem	▶ Odvojite spoj između regulacijskog modula i kombiniranog uređaja.
N.089 Ugrađena crpka za grijanje ne odgovara vrsti uređaja.	Crpka pogrešno priključena	▶ Provjerite radi li se kod priključene crpke o crpki koja se preporuča za proizvod.

N.095 Plinski ventil koračnog motora dosegnuo je minimalni dopušteni broj koraka.	Smetnja u putu dimnih plinova uslijed recirkulacije ili blokade dimnih plinova	▶ Provjerite kompletan put dimnih plinova.
	Začepljen vod za ispuštanje kondenzata	▶ Provjerite vod za ispuštanje kondenzata.
	Pogrešna vrsta plina (npr. propan)	▶ Provjerite vrstu plina i postavku vrste plina.
	Pomak plinskog ventila u D.052 pogrešno je postavljen	▶ Provjerite položaj pomaka plinske armature.
	Kratki spoj u kabelskom stablu plinske armature	▶ Provjerite kabelsko stablo plinske armature.
	Plinska armatura nije električno priključena/pogrešno je priključena	▶ Provjerite električni priključak plinske armature.
	Neispravna regulacijska elektroda	▶ Zamijenite regulacijsku elektrodu.
	Neispravna je elektronička ploča	▶ Zamijenite upravljačku ploču.
N.096 Plinski ventil koračnog motora dosegnuo je maksimalni dopušteni broj koraka.	Prenizak priključni tlak plina	▶ Provjerite priključni tlak plina.
	Pogrešna vrsta plina (npr. propan)	▶ Provjerite vrstu plina i postavku vrste plina.
	Pomak plinskog ventila u D.052 pogrešno je postavljen	▶ Provjerite položaj pomaka plinske armature.
	Kratki spoj u kabelskom stablu plinske armature	▶ Provjerite kabelsko stablo plinske armature.
	Plinska armatura nije električno priključena/pogrešno je priključena	▶ Provjerite električni priključak plinske armature.
	Neispravna je elektronička ploča	▶ Zamijenite upravljačku ploču.
	N.097 Zračni broj je prenizak.	Smetnja u putu dimnih plinova uslijed recirkulacije ili blokade dimnih plinova
Začepljen vod za ispuštanje kondenzata		▶ Provjerite vod za ispuštanje kondenzata.

Dojava	Mogući uzrok	Mjera
N.097 Zračni broj je prenizak.	Protočni tlak plina je premali	▶ Provjerite tlak plina.
	Pogrešna vrsta plina (npr. propan)	▶ Provjerite vrstu plina i postavku vrste plina.
	Pomak plinskog ventila u D.052 pogrešno je postavljen	▶ Provjerite položaj pomaka plinske armature.
	Kratki spoj u kabelskom stablu plinske armature	▶ Provjerite kabelsko stablo plinske armature.
	Plinska armatura nije električno priključena/pogrešno je priključena	▶ Provjerite električni priključak plinske armature.
	Neispravna regulacijska elektroda	▶ Zamijenite regulacijsku elektrodu.
	Neispravna je elektronička ploča	▶ Zamijenite upravljačku ploču.
	Ventilator neispravan	▶ Zamijenite ventilator.
N.100 Signal vanjskog osjetnika je prekinut.	Vanjski osjetnik nije spojen	▶ Provjerite postavke na regulatoru.
	Neispravan je vanjski osjetnik	▶ Provjerite vanjski osjetnik.
N.101 Troputni ventil se ne pomiče.	Blokiran 3-putni preklopni ventil	▶ Provjerite 3-putni preklopni ventil.
	Neispravan 3-putni preklopni ventil	▶ Zamijenite 3-putni preklopni ventil.
	Neispravna je elektronička ploča	▶ Zamijenite upravljačku ploču.
	Prekid u kabelskom stablu	▶ Provjerite kabelsko stablo.

N.144 Ionizacijski signal regulacijske elektrode je prenizak. Prilagodba klizanja ponovno nije uspjela.	Smetnja u putu dimnih plinova uslijed recirkulacije ili blokade dimnih plinova	▶ Provjerite kompletan put dimnih plinova.
	Začepljen vod za ispuštanje kondenzata	▶ Provjerite vod za ispuštanje kondenzata.
	Protočni tlak plina je premali	▶ Provjerite tlak plina.
	Pogrešna vrsta plina (npr. propan)	▶ Provjerite vrstu plina i postavku vrste plina.
	Neispravna regulacijska elektroda	▶ Zamijenite regulacijsku elektrodu.
	Neispravna je plinska armatura	▶ Zamijenite plinsku armaturu.
	Neispravna je elektronička ploča	▶ Zamijenite upravljačku ploču.
	Prekid u kabelskom stablu	▶ Provjerite kabelsko stablo.
N.194 Mrežni dio elektroničke ploče je neispravan.	Neispravan mrežni dio elektroničke ploče	▶ Zamijenite upravljačku ploču.
N.324 Električna veza prema crpki je prekinuta.	Prekid u kabelskom stablu (lin kabel)	▶ Provjerite kabelsko stablo (lin kabel).
N.1090 Provjerite kabelski rasplet od proizvođača do modula actoSTOR (PEBus).	Utikač na modulu nije utaknut/labav	▶ Provjerite utikač i utični spoj.
	Prekid u kabelskom stablu	▶ Provjerite kabelsko stablo.
	Neispravan modul elektronike	▶ Zamijenite modul elektronike.
	Neispravna je elektronička ploča	▶ Zamijenite upravljačku ploču.

Dijagnoza rada uređaja F-greška



Dojava	Mogući uzrok	Mjera
F.000 Signal osjetnika temperature polaznog voda je prekinut.	Utikač osjetnika temperature polaznog voda nije utaknut/labav	▶ Provjerite utikač i utični spojnik osjetnika temperature polaznog voda.
	Neispravan osjetnik temperature polaznog voda	▶ Zamijenite osjetnik temperature polaznog voda.
	Utikač na elektroničkoj ploči nije utaknut/labav	▶ Provjerite utikač i utični spoj.
	Prekid u kabelskom stablu	▶ Provjerite kabelsko stablo.
F.001 Signal osjetnika temperature povratnog voda je prekinut.	Utikač osjetnika temperature povratnog voda nije utaknut/labav	▶ Provjerite utikač i utični spojnik osjetnika temperature povratnog voda.
	Neispravan osjetnik temperature povratnog voda	▶ Zamijenite osjetnik temperature povratnog voda.
	Utikač na elektroničkoj ploči nije utaknut/labav	▶ Provjerite utikač i utični spoj.
	Prekid u kabelskom stablu	▶ Provjerite kabelsko stablo.
F.003 Signal osjetnika temperature spremnika je prekinut.	Osjetnik temperature laminiranog spremnika je neispravan ili nije priključen	▶ Provjerite utikač osjetnika temperature, elektroničke ploče i kabelskog stabla na laminiranom spremniku (samo u kombinaciji s F.91).
F.010 Osjetnik temperature polaznog voda je kratko spojen.	Neispravan osjetnik temperature polaznog voda	▶ Zamijenite osjetnik temperature polaznog voda.
	Kratki spoj u kabelskom stablu	▶ Provjerite kabelsko stablo.
	Neispravan kabel osjetnika temperature polaznog voda	▶ Provjerite kabel osjetnika temperature povratnog voda.

Dojava	Mogući uzrok	Mjera
F.011 Osjetnik temperature povratnog voda je kratko spojen.	Neispravan osjetnik temperature povratnog voda	▶ Zamijenite osjetnik temperature povratnog voda.
	Kratki spoj u kabelskom stablu	▶ Provjerite kabelsko stablo.
	Neispravan kabel osjetnika temperature povratnog voda	▶ Provjerite kabel osjetnika temperature povratnog voda.
F.013 Osjetnik temperature spremnika je kratko spojen.	Neispravan osjetnik temperature spremnika	▶ Zamijenite osjetnik temperature spremnika.
	Kratki spoj u kabelskom stablu	▶ Provjerite kabelsko stablo.
	Kratki spoj u spojnom kabelu	▶ Provjerite spojni kabel i po potrebi ga zamijenite.
F.020 Sigurnosni ograničivač temperature prekida upravljanje plinskog ventila. Plinski ventil je zatvoren zato što je prekoračena maksimalna vrijednost temperature osjetnika temperature polaznog ili povratnog voda.	Neispravan osjetnik temperature polaznog voda	▶ Zamijenite osjetnik temperature polaznog voda.
	Neispravan osjetnik temperature povratnog voda	▶ Zamijenite osjetnik temperature povratnog voda.
	Neispravan spoj mase	▶ Provjerite spoj mase.
	Neppravilno pražnjenje preko kabela za paljenje, utikača za paljenje ili elektrode za paljenje	▶ Provjerite kabel za paljenje, utikač za paljenje i elektrodu za paljenje.
F.022 Nema ili je premalo vode u proizvodu ili je tlak vode prenizak.	U proizvodu je premalo/nema vode.	▶ Napunite sustav grijanja.
	Neispravan osjetnik tlaka vode	▶ Zamijenite osjetnik tlaka vode.
	Prekid u kabelskom stablu	▶ Provjerite kabelsko stablo.
	Kabel prema crpki /prema osjetniku tlaka vode labav/nije utaknut/neispravan	▶ Provjerite kabel prema crpki / prema osjetniku tlaka vode.
F.023 Raspon temperature između polaznog/povratnog voda je prevelik.	Blokirana crpka	▶ Provjerite funkcionalnost crpke.
	Zrak u proizvodu	▶ Odzračite sustav grijanja.
	Crpka radi s nedovoljnom snagom	▶ Provjerite funkcionalnost crpke.
	Zamjena priključka osjetnika temperature polaznog i povratnog voda	▶ Provjerite priključak osjetnika temperature polaznog i povratnog voda.

F.023 Raspon temperature između polaznog/povratnog voda je prevelik.	Blokirana crpka	▶ Provjerite funkcionalnost crpke.
	Zrak u proizvodu	▶ Odzračite sustav grijanja.
	Crpka radi s nedovoljnom snagom	▶ Provjerite funkcionalnost crpke.
	Zamjena priključka osjetnika temperature polaznog i povratnog voda	▶ Provjerite priključak osjetnika temperature polaznog i povratnog voda.
F.024 Porast temperature je prebrz.	Blokirana crpka	▶ Provjerite funkcionalnost crpke.
	Crpka radi s nedovoljnom snagom	▶ Provjerite funkcionalnost crpke.
	Zrak u proizvodu	▶ Odzračite sustav grijanja.
	Prenizak tlak sustava	▶ Provjerite tlak sustava.
	Blokirana gravitacijska kočnica	▶ Provjerite funkcionalnost gravitacijske kočnice.
	Pogrešno ugrađena gravitacijska kočnica	▶ Provjerite položaj ugradnje gravitacijske kočnice.
F.025 Temperatura dimnih plinova je previsoka.	Pogrešna vrsta plina (npr. propan)	▶ Provjerite vrstu plina i postavku vrste plina.
F.027 Prepoznat je signal plamena tijekom isključenja plamenika.	Vlaga na elektroničkoj ploči	▶ Provjerite funkcionalnost elektroničke ploče.
	Neispravna je elektronička ploča	▶ Zamijenite upravljačku ploču.
	Propustan plinski magnetni ventil	▶ Provjerite funkcionalnost plinskog magnetskog ventila.
F.028 Nije prepoznat signal plamena tijekom faze paljenja.	Zatvorena slavina za zatvaranje plina	▶ Otvorite slavinu za zatvaranje plina.
	Aktiviran tlačni kontrolnik plina	▶ Provjerite tlak plina.
	Zrak u plinskom vodu (npr. kod prvog puštanja u rad)	▶ Jednokratno uklonite smetnje na proizvodu.
	Protočni tlak plina je premali	▶ Provjerite tlak plina.
	aktiviran termički zaporni uređaj	▶ Provjerite termički zaporni uređaj.
	Začepljen vod za ispuštanje kondenzata	▶ Provjerite vod za ispuštanje kondenzata.

Dojava	Mogući uzrok	Mjera
F.028 Nije prepoznat signal plamena tijekom faze paljenja.	Smetnja u putu dimnih plinova uslijed recirkulacije ili blokade dimnih plinova	▶ Provjerite kompletan put dimnih plinova.
	Pomak plinskog ventila u D.052 pogrešno je postavljen	▶ Provjerite položaj pomaka plinske armature.
	Pogrešna ET plinska armatura	▶ Provjerite ET plinsku armaturu.
	Neispravna je plinska armatura	▶ Provjerite plinsku armaturu.
	Utikač na elektroničkoj ploči nije utaknut/labav	▶ Provjerite utikač i utični spoj.
	Prekid u kabelskom stablu	▶ Provjerite kabelsko stablo.
	Neispravna elektroda za paljenje	▶ Zamijenite elektrodu za paljenje.
	Prekinuta ionizacijska struja	▶ Provjerite regulacijsku elektrodu, spojni kabel i utični spoj.
	Greška uzemljenja	▶ Provjerite uzemljenje proizvoda.
	Neispravna elektronika	▶ Provjerite elektroničku ploču.
	Regulacijska elektroda u kontaktu je s plamenikom	▶ Provjerite razmak između regulacijske elektrode i plamenika.
F.029 Paljenje nakon gubitka plamena za vrijeme rada bilo je neuspješno.	Dovod plina prekinut	▶ Provjerite dovod plina.
	Smetnja u putu dimnih plinova uslijed recirkulacije ili blokade dimnih plinova	▶ Provjerite kompletan put dimnih plinova.
	Greška uzemljenja	▶ Provjerite uzemljenje proizvoda.
	Izostanak pri paljenju	▶ Provjerite funkcionalnost transformatora za paljenje.
	Začepljen vod za ispuštanje kondenzata	▶ Provjerite vod za ispuštanje kondenzata.
Regulacijska elektroda u kontaktu je s plamenikom	▶ Provjerite razmak između regulacijske elektrode i plamenika.	

F.032 Broj okretaja ventilatora je izvan tolerancije.	Utikač na ventilatoru nije utaknut/labav	▶ Provjerite utikač na ventilatoru i utični spoj.
	Utikač na elektroničkoj ploči nije utaknut/labav	▶ Provjerite utikač i utični spoj.
	Prekid u kabelskom stablu	▶ Provjerite kabelsko stablo.
	Blokiran ventilator	▶ Provjerite funkcionalnost.
	Neispravan Hallov osjetnik	▶ Zamijenite Hallov osjetnik.
	Neispravna elektronika	▶ Provjerite elektroničku ploču.
F.035 Zrako/dimovod je blokiran.	Protočni tlak plina je premali	▶ Provjerite tlak plina.
	Smetnja u putu dimnih plinova uslijed recirkulacije ili blokade dimnih plinova	▶ Provjerite kompletan put dimnih plinova.
	Začepljen vod za ispuštanje kondenzata	▶ Provjerite vod za ispuštanje kondenzata.
	Dovod zraka za izgaranje nije dovoljan	▶ Provjerite dovod zraka za izgaranje.
	Neispravna regulacijska elektroda	▶ Zamijenite regulacijsku elektrodu.
F.040 Zračni broj je prenizak.	Smetnja u putu dimnih plinova uslijed recirkulacije ili blokade dimnih plinova	▶ Provjerite kompletan put dimnih plinova.
	Začepljen vod za ispuštanje kondenzata	▶ Provjerite vod za ispuštanje kondenzata.
	Protočni tlak plina je premali	▶ Provjerite tlak plina.
	Pogrešna vrsta plina (npr. propan)	▶ Provjerite vrstu plina i postavku vrste plina.
	Pomak plinskog ventila u D.052 pogrešno je postavljen	▶ Provjerite položaj pomaka plinske armature.
	Kratki spoj u kabelskom stablu plinske armature	▶ Provjerite kabelsko stablo plinske armature.

Dojava	Mogući uzrok	Mjera
F.040 Zračni broj je prenizak.	Plinska armatura nije električno priključena/pogrešno je priključena	▶ Provjerite električni priključak plinske armature.
	Neispravna regulacijska elektroda	▶ Zamijenite regulacijsku elektrodu.
	Neispravna je elektronička ploča	▶ Zamijenite elektroničku ploču i regulacijsku elektrodu.
	Ventilator neispravan	▶ Zamijenite ventilator.
F.042 Kodirni otpornik (u kabelskom stablu) ili otpornik grupe plinova (na elektroničkoj ploči, ako postoji) nije važeći.	Prekid u kabelskom stablu izmjenjivača topline	▶ Provjerite kabelsko stablo prema izmjenjivaču topline.
F.044 Ionizacijski signal regulacijske elektrode je prenizak. Prilagodba klizanja nije uspjela.	Smetnja u putu dimnih plinova uslijed recirkulacije ili blokade dimnih plinova	▶ Provjerite kompletan put dimnih plinova.
	Začepljen vod za ispuštanje kondenzata	▶ Provjerite vod za ispuštanje kondenzata.
	Protočni tlak plina je premali	▶ Provjerite tlak plina.
	Pogrešna vrsta plina (npr. propan)	▶ Provjerite vrstu plina i postavku vrste plina.
	Neispravna regulacijska elektroda	▶ Zamijenite regulacijsku elektrodu.
	Neispravna je plinska armatura	▶ Zamijenite plinsku armaturu.
	Neispravna je elektronička ploča	▶ Zamijenite upravljačku ploču.
	Prekid u kabelskom stablu	▶ Provjerite kabelsko stablo.

F.057 Regulacija izgaranja je u kvaru i odgovarajući rad u slučaju nužde nije uspio.	Smetnja u putu dimnih plinova uslijed recirkulacije ili blokade dimnih plinova	▶ Provjerite kompletan put dimnih plinova.
	Začepljen vod za ispuštanje kondenzata	▶ Provjerite vod za ispuštanje kondenzata.
	Protočni tlak plina je premali	▶ Provjerite tlak plina.
	Pomak plinskog ventila u D.052 pogrešno je postavljen	▶ Provjerite položaj pomaka plinske armature.
	Kabelsko stablo oštećeno ili neispravno	▶ Provjerite kabelsko stablo.
	Neispravna je elektronička ploča	▶ Zamijenite upravljačku ploču.
	Ventilator neispravan	▶ Provjerite putem D.033 i D.034 odstupa li broj okretaja ventilatora za više od 20-30 rpm.
F.061 ASIC ili uController ne rade u zadanom vremenu.	Kratki spoj u kabelskom stablu plinske armature	▶ Provjerite kabelsko stablo plinske armature.
	Neispravna je plinska armatura	▶ Zamijenite plinsku armaturu.
	Neispravna je elektronička ploča	▶ Zamijenite upravljačku ploču.
F.062 Detektiranje isključenja plamena je odgođeno.	Neispravna je plinska armatura	▶ Zamijenite plinsku armaturu.
	Neispravna je elektronička ploča	▶ Zamijenite upravljačku ploču.
	Neispravna elektroda za paljenje	▶ Zamijenite elektrodu za paljenje.
F.063 EEPROM javlja grešku prilikom testa čitanja / pisanja.	Neispravna je elektronička ploča	▶ Zamijenite upravljačku ploču.
F.064 Signal osjetnika nije pravilno promijenjen.	Kratki spoj osjetnika temperature polaznog voda	▶ Provjerite funkcionalnost osjetnika temperature polaznog voda.
	Neispravan osjetnik temperature polaznog voda	▶ Provjerite funkcionalnost osjetnika temperature povratnog voda.
	Neispravna je elektronička ploča	▶ Zamijenite upravljačku ploču.

Dojava	Mogući uzrok	Mjera
F.065 Prekoračeno je dopušteno područje elektroničke komponente.	Pregrijana elektronika	▶ Provjerite vanjski učinak topline.
	Neispravna je elektronička ploča	▶ Zamijenite upravljačku ploču.
F.067 Neispravan nadzornik plamena.	Neprihvatljiv signal plamena	▶ Provjerite signal plamena.
	Neispravna je elektronička ploča	▶ Zamijenite upravljačku ploču.
	Smetnja u putu dimnih plinova	▶ Provjerite kompletan put dimnih plinova.
	Neispravna elektronika	▶ Zamijenite elektroniku.
F.068 Nadzornik plamena javlja nestabilan signal.	Zrak u plinskomvodu (npr. kod prvog puštanja u rad)	▶ Jednokratno uklonite smetnje na proizvodu.
	Protočni tlak plina je premali	▶ Provjerite tlak plina.
	Pogrešan zračni broj	▶ Provjerite sadržaj CO ₂ na nastavcima za mjerenje dimnih plinova.
	Prekinuta ionizacijska struja	▶ Provjerite regulacijsku elektrodu, spojni kabel i utični spoj.
	Smetnja u putu dimnih plinova uslijed recirkulacije ili blokade dimnih plinova	▶ Provjerite kompletan put dimnih plinova.
	Začepljen vod za ispuštanje kondenzata	▶ Provjerite vod za ispuštanje kondenzata.
F.070 Oznaka uređaja (DSN) je pogrešna, nedostaje ili ne odgovara kodiranom otporniku.	Specifični broj uređaja nije podešen/pogrešan je	▶ Ispravno podesite specifični broj uređaja.
	Prekid u kablskom stablu	▶ Provjerite kablско stablo.
F.071 Osjetnik temperature polaznog voda javlja neprihvatljive vrijednosti.	Osjetnik temperature polaznog voda dojavljuje konstantnu vrijednost	▶ Provjerite položaj osjetnika temperature polaznog voda.
	Pogrešna pozicija osjetnika temperature polaznog voda	▶ Provjerite položaj osjetnika temperature polaznog voda.
	Neispravan osjetnik temperature polaznog voda	▶ Zamijenite osjetnik temperature polaznog voda.
F.072 Raspon temperature između osjetnika temperature polaznog i povratnog voda je nevažeci.	Neispravan osjetnik temperature polaznog voda	▶ Zamijenite osjetnik temperature polaznog voda.
	Neispravan osjetnik temperature povratnog voda	▶ Zamijenite osjetnik temperature povratnog voda.
F.073 Osjetnik tlaka vode je kratko spojen.	Kratki spoj u kablskom stablu	▶ Provjerite kablско stablo.
	Prekid u kablskom stablu	▶ Provjerite kablско stablo.
	Neispravan osjetnik tlaka vode	▶ Zamijenite osjetnik tlaka vode.

F.074 Signal osjetnika tlaka vode je prekinut.	Kratki spoj u kabelskom stablu	▶ Provjerite kabelsko stablo.
	Prekid u kabelskom stablu	▶ Provjerite kabelsko stablo.
	Neispravan osjetnik tlaka vode	▶ Zamijenite osjetnik tlaka vode.
F.075 Skok tlaka pri pokretanju crpke za grijanje je premali.	Neispravan osjetnik tlaka vode	▶ Zamijenite osjetnik tlaka vode.
	Neispravna unutarnja crpka za grijanje	▶ Zamijenite unutarnju crpku za grijanje.
	Prenizak tlak sustava	▶ Provjerite tlak sustava.
	U proizvodu je premalo/nema vode.	▶ Napunite sustav grijanja.
	Zrak u proizvodu	▶ Odzračite sustav grijanja.
	Prekid u kabelskom stablu (lin kabel)	▶ Provjerite kabelsko stablo (lin kabel).
F.076 Zaštita od pregrijavanje primarnog izmjenjivača topline je aktivna.	Sigurnosni ograničivač temperature nije priključen	▶ Provjerite priključak sigurnosnog ograničivača temperature.
	Neispravan sigurnosni ograničivač temperature	▶ Zamijenite sigurnosni ograničivač temperature.
	Prekid u kabelskom stablu	▶ Provjerite kabelsko stablo.

Dojava	Mogući uzrok	Mjera
F.077 Crpka kondenzata ili vanjska zaklopka dimnih plinova blokira rad plamenika.	Nema/pogrešna povratna dojava zaklopke za ispušni plin	► Provjerite funkcionalnost zaklopke za ispušni plin.
	Neispravna zaklopka za ispušni plin	► Zamijenite zaklopku za ispušni plin.
	Neispravna crpka kondenzata	► Zamijenite crpku kondenzata.
F.080 actoSTOR osjetnik sobne temperature je neispravan.	Osjetnik sobne temperature u kvaru ili nije priključen	► Provjerite NTC-osjetnik, utikač, kabelsko stablo i elektroničku ploču (samo u kombinaciji s F.91).
F.081 Nakon zadanog vremena spremnik nije do kraja napunjen.	Spremnik nakon određenog vremena nije potpuno napunjen	► Provjerite osjetnik punjenja spremnika, osjetnik temperature spremnika, osjetnik rotora/graničnik, prioritetni preklopni ventil, crpku, kabelsko stablo, sekundarni izmjenjivač topline (u kombinaciji s F.91).
F.082 Vanjska strujna anoda neispravna ili nije priključena	Vanjska strujna anoda u kvaru	► Provjerite vanjsku strujnu anodu.
F.083 Prilikom pokretanja plamenika nije registriran ili je registriran preniski porast temperature na osjetniku temperature polaznog ili povratnog voda.	Prenizak tlak sustava	► Provjerite tlak sustava.
	Nema kontakta osjetnika temperature polaznog voda	► Provjerite naliježe li osjetnik temperature polaznog voda pravilno na polaznu cijev.
	Nema kontakta osjetnika temperature povratnog voda	► Provjerite naliježe li osjetnik temperature povratnog voda pravilno na povratnu cijev.
	U proizvodu je premalo/nema vode.	► Napunite sustav grijanja.
F.084 Razlika temperature osjetnika temperature polaznog i povratnog voda daje neprihvatljive vrijednosti.	Osjetnik temperature polaznog voda pogrešno je montiran	► Provjerite je li osjetnik temperature polaznog voda pravilno montiran.
	Osjetnik temperature povratnog voda pogrešno je montiran	► Provjerite je li osjetnik temperature povratnog voda pravilno montiran.
	Zamjena osjetnika polaznog i povratnog voda	► Provjerite jesu li polazni i povratni vod pravilno montirani.
F.085 NTC-osjetnici su pogrešno montirani.	Osjetnik polaznog/povratnog voda montirani na istoj/pogrešnoj cijevi	► Provjerite je li osjetnik polaznog/povratnog voda montiran na pravilnoj cijevi.
F.087 Transformator za paljenje nije priključen na elektroničku ploču.	Transformator za paljenje nije priključen	► Provjerite utikač i utični spoj.
	Prekid u kabelskom stablu	► Provjerite kabelsko stablo.

F.088 Električna veza s plinskim ventilom je prekinuta.	Plinska armatura nije priključena	▶ Provjerite priključak plinske armature.
	Plinska armatura je neispravno priključena	▶ Provjerite priključak plinske armature.
	Kratki spoj u kabelskom stablu	▶ Provjerite kabelsko stablo.
F.089 Ugrađena crpka za grijanje ne odgovara vrsti uređaja.	Crpka pogrešno priključena	▶ Provjerite radi li se kod priključene crpke o crpki koja se preporuča za proizvod.
F.090 Komunikacija s actoSTOR-om je prekinuta.	Prekid u kabelskom stablu	▶ Provjerite kabelsko stablo.
	Utikač na elektroničkoj ploči nije utaknut/labav	▶ Provjerite utikač i utični spoj.
F.091 Osjetnik na actoSTOR-u je neispravan.	Prekid u kabelskom stablu	▶ Provjerite kabelsko stablo.
	Utikač na actoSTOR nije utaknut/labav	▶ Provjerite utikač i utični spoj.
F.092 Promjena vrste plina nije pravilno završena.	Promjena vrste plina D.156 nije isključena	▶ Provjerite postavku u D.156.
F.095 Plinski ventil koračnog motora dosegnuo je minimalni dopušteni broj koraka.	Smetnja u putu dimnih plinova uslijed recirkulacije ili blokade dimnih plinova	▶ Provjerite kompletan put dimnih plinova.
	Začepljen vod za ispuštanje kondenzata	▶ Provjerite vod za ispuštanje kondenzata.
	Pogrešna vrsta plina (npr. propan)	▶ Provjerite vrstu plina i postavku vrste plina.
	Pomak plinskog ventila u D.052 pogrešno je postavljen	▶ Provjerite položaj pomaka plinske armature.

Dojava	Mogući uzrok	Mjera
F.095 Plinski ventil koračnog motora dosegnuo je minimalni dopušteni broj koraka.	Kratki spoj u kablskom stablu plinske armature	▶ Provjerite kablско stablo plinske armature.
	Plinska armatura nije električno priključena/pogrešno je priključena	▶ Provjerite električni priključak plinske armature.
	Neispravna regulacijska elektroda	▶ Zamijenite regulacijsku elektrodu.
	Neispravna je elektronička ploča	▶ Zamijenite upravljačku ploču.
F.096 Plinski ventil koračnog motora dosegnuo je maksimalni dopušteni broj koraka.	Prenizak priključni tlak plina	▶ Provjerite priključni tlak plina.
	Pogrešna vrsta plina (npr. propan)	▶ Provjerite vrstu plina i postavku vrste plina.
	Pomak plinskog ventila u D.052 pogrešno je postavljen	▶ Provjerite položaj pomaka plinske armature.
	Kratki spoj u kablskom stablu plinske armature	▶ Provjerite kablско stablo plinske armature.
	Plinska armatura nije električno priključena/pogrešno je priključena	▶ Provjerite električni priključak plinske armature.
	Neispravna je elektronička ploča	▶ Zamijenite upravljačku ploču.
F.105 U slučaju zamjene dijelova plinskog ventila ili u slučaju dvostruke zamjene dijelova BMU-a i AI-a offset plinskog ventila mora biti podešen prema aktualnom plinskom ventilu.	Pomak plinskog ventila u D.052 pogrešno je postavljen	▶ Provjerite položaj pomaka plinske armature.
F.194 Mrežni dio elektroničke ploče je neispravan.	Neispravan mrežni dio elektroničke ploče	▶ Zamijenite upravljačku ploču.
F.195 Uređaj je detektirao značajan podnapon strujnog napajanja.	Oscilacije (nedovoljna opskrba) u strujnom napajanju	▶ Provjerite mrežni napon. 1. Ako je mrežni napon u redu, onda zamijenite elektroničku ploču. 2. Ako mrežni napon nije u redu, onda stupite u kontakt s elektrodistribucijskim poduzećem.

F.196 Uređaj je detektirao značajan prenapon strujnog napajanja.	Prenapon u strujnom napajanju	► Provjerite mrežni napon. 1. Ako je mrežni napon u redu, onda zamijenite elektroničku ploču. 2. Ako mrežni napon nije u redu, onda stupite u kontakt s elektrodistribucijskim poduzećem.
F.320 Crpka grijanja je blokirana. Funkcija deblokade nije bila uspješna.	Onečišćenje ili strano tijelo u crpki	► Očistite crpku, po potrebi zamijenite crpku.
F.321 Elektronika crpke je neispravna.	Crpka je neispravna.	► Zamijenite crpku.
F.322 Crpka grijanja je pregrijana. Rad u slučaju nužde ne može sniziti temperaturu.	Crpka u elektronici kratkotrajno javlja previsoku temperaturu	► Provjerite crpku, po potrebi zamijenite crpku.
F.323 Crpka grijanja je u suhom pogonu.	Zrak u proizvodu	► Odzračite sustav grijanja.
	Crpka radi na suho	► Zamijenite crpku.
F.324 Električna veza crpke je prekinuta.	Kabel prema crpki je neispravan	1. Provjerite kabel prema crpki i po potrebi ga zamijenite. 2. Po potrebi zamijenite crpku.
F.325 Greška crpke za grijanje.	Blokirana crpka	► Provjerite funkcionalnost crpke.
	Crpka je neispravna.	► Zamijenite crpku.
F.344 Regulacijska elektroda ne može se više koristiti.	Greška pri prijenosu vrijednosti kalibriranja	► Zamijenite regulacijsku elektrodu.

Dijagnoza rada uređaja F-greška

Dojava	Mogući uzrok	Mjera
F.363 EEPROM displeja javlja grešku prilikom testa čitanja / pisanja.	Pogrešno prepisivanje spremnika	► Zamijenite displej.
F.707 Nije moguća komunikacija između displeja i elektroničke ploče.	Postoje smetnje u PeBUS komunikaciji između displeja i elektroničke ploče	<ol style="list-style-type: none">1. Provjerite vezu između displeja i elektroničke ploče.2. Po potrebi zamijenite kabel između displeja i elektroničke ploče.3. Po potrebi zamijenite displej ili elektroničku ploču.

B Dijagnostički kodovi





Napomena

Kako se tablica s kôdovima koristi za različite proizvode, postoji mogućnost da kôdovi nekih proizvoda nisu vidljivi.

Dijagnostički kod	Vrijednosti		Jedinica	Raspon koraka, odabir objašnjenje	Tvornička postavka
	min.	maks.			
D.000 Maks. opter. u pogonu grijanja	ovisno o snazi		kW	Auto: proizvod automatski prikladava maksimalno djelomično opterećenje grijanja aktualnoj potrebi sustava. Samo djelomično optereć.: proizvod radi s podešenim djelomičnim opterećenjem grijanja. Samo puno optereć.: proizvod radi s maksimalnim mogućim opterećenjem grijanja.	Auto
D.001 Vrijeme naknadnog rada crpke za grijanje	1	60	min	1 (vrijeme naknadnog rada unutarne crpke za pogon grijanja)	5
D.002 Maks. vrijeme blokade plamenika	2	60	min	1 (maksimalno vrijeme blokade plamenika grijanja pri temperaturi polaznog voda od 20 °C)	20
D.003 Stvarna vrijednost temperature izlaza	aktualna vrijednost		°C	1	
D.004 Temperatura spremnika tople vode	aktualna vrijednost		°C	Mjerna vrijednost osjetnika temperature spremnika.	
D.005 Zadana vrijednost temperature polaznog voda grijanja	aktualna vrijednost		°C	U D.071 maksimalna podešena vrijednost, ograničena eBUS regulatorom, ako je priključen.	
D.006 Zadana vrijednost temperature tople vode	aktualna vrijednost		°C		35

OTVORITI POSLANI I ISPRINTANI DOKUMENT I OZNAČITI VAŽNIJE MOD-OVE

Kontrolni program	Značenje
P.000	Unutarnja crpka aktivira se u taktnom radu. Toplinski krug i krug tople vode prilagodljivo se odzračuju automatskim prebacivanjem krugova preko brzog odzračnika (zaklopka brzog odzračnika mora biti odvojena). Na displeju se prikazuje aktivan krug. Jednom pritisnite  za pokretanje odzračivanja toplinskog kruga. Pritisnite tipku 1  za završetak programa odzračivanja. Trajanje programa odzračivanja prikazano je odbrojavanjem. Nakon toga program završava.
P.001	Nakon uspješnog paljenja proizvod radi s podešenim opterećenjem grijanja (Pozivanje kod pokretanja programa).
P.003	Nakon uspješnog paljenja proizvod radi s djelomičnim opterećenjem grijanja koje je podešeno pod D.000.
P.008	Preklopni ventil se dovodi u srednji položaj. Plamenik i crpka se isključuju (radi punjenja i pražnjenja proizvoda).

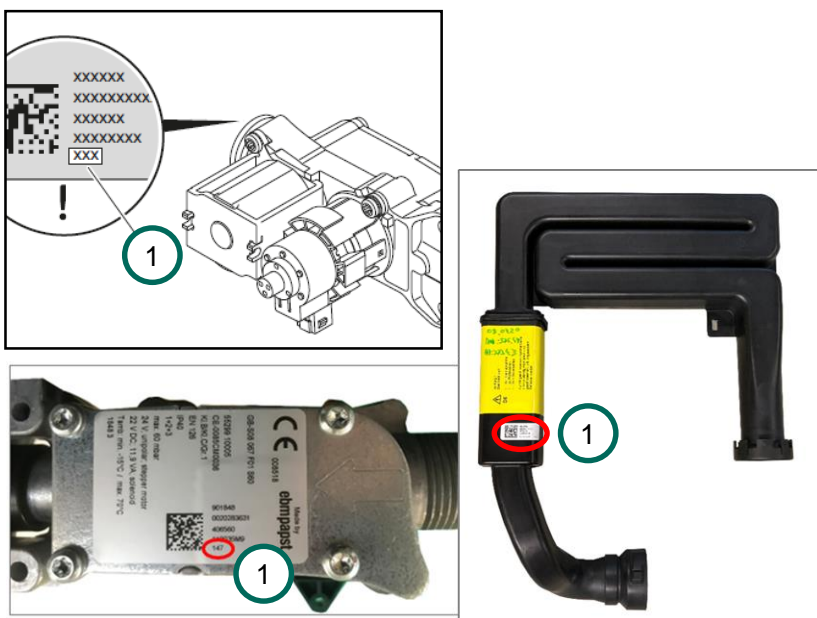
Statuscode	Značenje
T.001	Unutarnja crpka je uključena i regulirana na odabrani diferencijalni tlak.
T.002	Prioritetni preklopni ventil se dovodi u položaj grijanja ili tople vode.
T.003	Ventilator se uključuje i isključuje. Ventilator radi s maksimalnim brojem okretaja.
T.004	Crpka za punjenje spremnika se uključuje i isključuje.
T.005	Cirkulacijska crpka se uključuje i isključuje.
T.006	Vanjska crpka se uključuje i isključuje.
T.007	Proizvod se pokreće i prelazi na minimalno opterećenje. Na zaslonu se prikazuje temperatura polaznog voda.

J Inspekcijski radovi i radovi na održavanju

U sljedećoj tablici izlistani su zahtjevi proizvođača o minimalnim intervalima za inspekciju i radove održavanja. Ako nacionalni propisi i smjernice zahtijevaju kraće intervale za inspekciju i radove održavanja, onda se umjesto navedenih pridržavajte potrebnih intervala. Kod svakog inspekcijskog rada i rada na održavanju provedite nužne pripremne i završne radove.

#	Rad na održavanju	Interval	
1	Provjerite je li zrako/dimovod nepropustan, oštećen, pravilno pričvršćen i pravilno montiran	Godišnje	
2	Očistite prljavštinu na proizvodu i iz podtlačne komore	Godišnje	
3	Vizualno provjerite stanje toplinske ćelije, ima li na njoj korozije, hrđe i oštećenja	Godišnje	
4	Provjerite priključni tlak plina pri maksimalnom opterećenju grijanja	Godišnje	
5	Provjera regulacijske elektrode na temelju sadržaja CO ₂	Godišnje	
6	Protokolirajte sadržaj CO ₂ (zračni broj)	Godišnje	
7	Provjerite funkcionalnost/ispravan spoj električnih utičnih spojeva/priključaka (proizvod ne smije biti pod naponom)	Godišnje	
8	Provjerite funkcionalnost slavine za zatvaranje plina i slavine za održavanje	Godišnje	
9	Provjerite je li sifon za kondenzat zaprljan i očistite ga	Godišnje	
10	Ispitivanje predtlaka ekspanzijske posude	Po potrebi, minimalno svake 2 godine	25
11	Provjerite sva izolacijska vlakna u području izgaranja i zamijenite oštećena izolacijska vlakna	Po potrebi, minimalno svake 2 godine	
12	Provjerite oštećenje plamenika	Po potrebi, minimalno svake 2 godine	
13	Zamjena regulacijske elektrode	Po potrebi, minimalno svake 3 5 godine	31
14	Čišćenje izmjenjivača topline	Po potrebi, minimalno svake 2 godine	25
15	Osiguravanje dopuštenog tlaka sustava	Po potrebi, minimalno svake 2 godine	17
16	Provedite probni rad proizvoda uklj. pripremu tople vode (ako postoji) i po potrebi odzračite	Godišnje	
17	Završavanje inspekcije i radova održavanja	Godišnje	26

Zamjena elektronske ploče i displeja



1. Pročitaj kontrolni broj na plinskoj armaturi ili usisnoj cijevi za zrak (1)
2. Otvori elektroniku.
3. **Zamijeni elektroniku i display**
4. Zatvori elektroniku
5. **Zamijeni IoniDetect elektrodu**
6. Montaža oplata uređaja
7. Priključivanje napona
8. Pokretanje uređaja

Opis	
1	Plinski ventil (3 broja)

Zamjena elektronske ploče i displaya



9. Upisati hrvatski jezik

10. Pročitaj DSN kod sa natpisne pločice uređaja

11. Mod d.93 – unos koda

- elektronika prelazi na podešene tvorničke vrijednosti
- Start instalacijskog asistenta

12. Unijeti korektni kod u d.52.

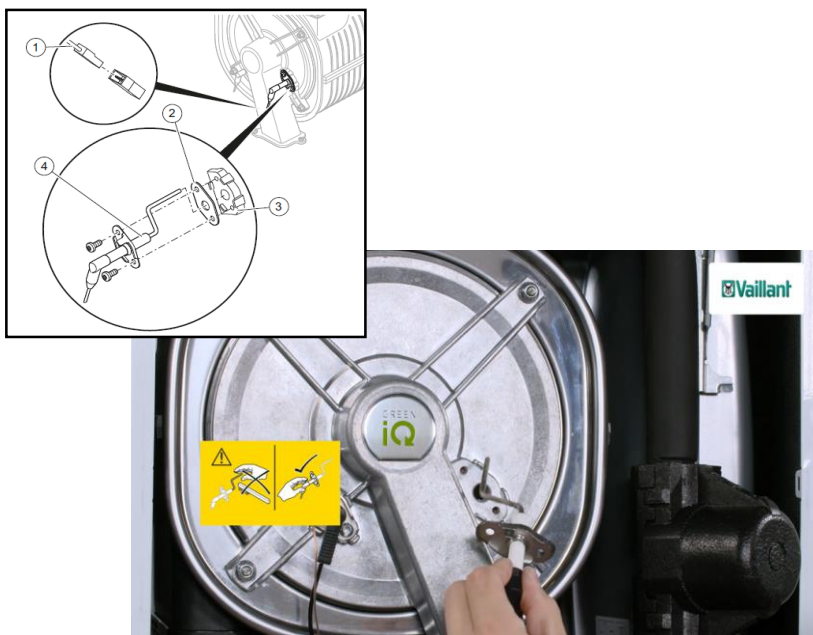
13. Pokretanje programa P.001 i P.003.

14. Provjera specifičnih postavki u dijagnostičkom modu za tu instalaciju uređaja

DSN code – d.93

ecoTEC plus VC 10 kW	8
ecoTEC plus VC 20 kW	14
ecoTEC plus VC 25 kW	20
ecoTEC plus VC 30 kW	29
ecoTEC plus VC 35 kW	34
ecoTEC plus VCW 25 kW (25kW)	20
ecoTEC plus VCW 25 kW (11kW)	37
ecoTEC plus VCW 25 kW (20kW)	14
ecoTEC plus VCW 30 kW	24
ecoTEC plus VCW 35 kW	29
ecoTEC plus VCW 40 kW	34

Zamjena elektronske ploče i displeya



1. Demontirati elektrodu sa kabla (1)
2. Odvrnuti dva vijka.
3. Oprezno demontirati elektrodu (4) sa priрубnice plamenika (3) da se ne ošteti izolacija sa unutarnje strane komore za izgaranje
4. Demontirati brtvu ispod elektrode
5. Ugraditi novu brtvu (2) i IoniDetect elektrodu
6. Zategnuti sa dva vijka - 3 Nm
7. Priklučenje kabla elektrode
8. Montaža plašta uređaja
9. Otvoriti plinski ventil
10. Priklučenje napona.
11. Aktivacija koda d.147 preko koda d.146
12. Namještanje d.147 na 1.
13. Provjera CO2

Zamijena IoniDetect elektrode - TCS (Thermal Comfort Service) - Vaillant rad na djelomičnom opterećenju – 60%

Dva su načina rada:

–povratni: ovaj se završava nakon 20 minuta - nakon ponovnog pokretanja jedinice

–nepovratni: Ako je reverzibilno stanje postignuto 10 puta, sustav ostaje trajno uključen u načinu rada u nuždi (način zaštite udobnosti)

F.40 N.97 L.97

F.44 N.144 L.144

F.95 N.95 L.95

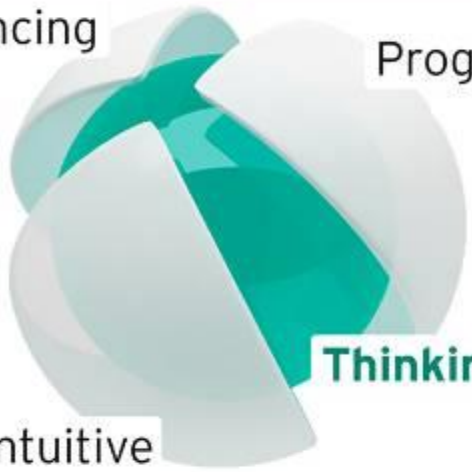
F.96 N.96 L.96

Osnovno načelo TCS načina je otkrivanje točke podizanja plamena.

Protok plina održava se konstantnim (položaj koračnog motora plinskog ventila se ne mijenja), dok se brzina ventilatora povećava preko rampe. Dok se protok volumena zraka povećava, povećava se udaljenost između baze plamenika i plamena pri određenoj točki (plamen se povećava).

Convincing

Progressive



Thinking Ahead

Intuitive

Thank you
for your attention!